

Załącznik do uchwały nr 213/17  
Sejmiku Województwa Mazowieckiego  
z dnia 21 listopada 2017 r.

**Obwieszczenie  
Sejmiku Województwa Mazowieckiego  
z dnia 21 listopada 2017 r.**

**w sprawie ogłoszenia jednolitego tekstu uchwały Sejmiku Województwa Mazowieckiego w sprawie likwidacji dotychczasowej aglomeracji Białobrzegi oraz wyznaczenia nowej aglomeracji Białobrzegi**

1. Na podstawie art. 16 ust. 3 ustawy z dnia 20 lipca 2000 r. o ogłaszaniu aktów normatywnych i niektórych innych aktów prawnych (Dz. U. z 2017 r. poz. 1523) ogłasza się w załączniku do niniejszego obwieszczenia tekst jednolity uchwały nr 142/12 Sejmiku Województwa Mazowieckiego z dnia 25 czerwca 2012 r. w sprawie likwidacji dotychczasowej aglomeracji Białobrzegi oraz wyznaczenia nowej aglomeracji Białobrzegi (Dz. Urz. Woj. Maz. poz. 5242), z uwzględnieniem zmian wprowadzonych uchwałą nr 87/16 Sejmiku Województwa Mazowieckiego z dnia 21 czerwca 2016 r. zmieniającą uchwałę w sprawie likwidacji dotychczasowej aglomeracji Białobrzegi oraz wyznaczenia nowej aglomeracji Białobrzegi (Dz. Urz. Woj. Maz. poz. 5763).
2. Podany w załączniku do niniejszego obwieszczenia tekst jednolity uchwały nie obejmuje § 2 i § 3 uchwały nr 87/16 Sejmiku Województwa Mazowieckiego z dnia 21 czerwca 2016 r. zmieniającej uchwałę w sprawie likwidacji dotychczasowej aglomeracji Białobrzegi oraz wyznaczenia nowej aglomeracji Białobrzegi (Dz. Urz. Woj. Maz. poz. 5763), które stanowią:  
„§ 2. Wykonanie uchwały powierza się Zarządowi Województwa Mazowieckiego.  
§ 3. Uchwała wchodzi w życie po upływie 14 dni od dnia jej ogłoszenia w Dzienniku Urzędowym Województwa Mazowieckiego.”.

**Przewodniczący Sejmiku  
Województwa Mazowieckiego**

**Ludwik Rakowski**

**Uchwała nr 142/12  
Sejmiku Województwa Mazowieckiego  
z dnia 25 czerwca 2012 r.**

**w sprawie likwidacji dotychczasowej aglomeracji Białobrzegi oraz wyznaczenia nowej aglomeracji Białobrzegi**

Na podstawie art. 18 pkt 1 ustawy z dnia 5 czerwca 1998 r. o samorządzie województwa (Dz. U. z 2017 r. poz. 2096), art. 43 ust. 2a ustawy z dnia 18 lipca 2001 r. -Prawo wodne (Dz. U. z 2017 r. poz. 1121) oraz art. 22 ust. 2 i 3 ustawy z dnia 5 stycznia 2011 r. o zmianie ustawy - Prawo wodne oraz niektórych innych ustaw (Dz. U. poz. 159 oraz z 2014 r. poz. 850) – uchwala się, co następuje:

§ 1. Likwiduje się aglomerację Białobrzegi o równoważnej liczbie mieszkańców 10 000, wyznaczoną rozporządzeniem nr 110 Wojewody Mazowieckiego z dnia 5 października 2005 r. w sprawie wyznaczenia aglomeracji Białobrzegi (Dz. Urz. Woj. Maz. poz. 7566)<sup>1)</sup>.

§ 2.1.<sup>2)</sup> Wyznacza się aglomerację Białobrzegi o równoważnej liczbie mieszkańców 17 526, położoną na terenie miasta i gminy Białobrzegi, z oczyszczalnią ścieków komunalnych zlokalizowaną w Białobrzegach.

2.<sup>3)</sup> W skład aglomeracji Białobrzegi wchodzi miejscowości: Białobrzegi, Brzeźce, Kolonia Brzeźce, Kamień i Sucha.

3. Obszar i granice aglomeracji Białobrzegi, o której mowa w ust. 1, określa mapa w skali 1:25 000, stanowiąca załącznik do uchwały.

§ 3. Wykonanie uchwały powierza się Zarządowi Województwa Mazowieckiego.

§ 4. Uchwała wchodzi w życie po upływie 14 dni od dnia jej ogłoszenia w Dzienniku Urzędowym Województwa Mazowieckiego.<sup>4)</sup>

---

<sup>1)</sup> Rozporządzenie utraciło moc z dniem 26 lipca 2012 r. na podstawie art. 22 ust. 3 ustawy z dnia 5 stycznia 2011 r. o zmianie ustawy - Prawo wodne oraz niektórych innych ustaw (Dz. U. poz. 159 oraz z 2014 r. poz. 850).

<sup>2)</sup> W brzmieniu ustalonym przez § 1 pkt 1 uchwały nr 87/16 Sejmiku Województwa Mazowieckiego z dnia 21 czerwca 2016 r. zmieniającej uchwałę w sprawie likwidacji dotychczasowej aglomeracji Białobrzegi oraz wyznaczenia nowej aglomeracji Białobrzegi (Dz. Urz. Woj. Maz. poz. 5763), która weszła w życie w dniu 16 lipca 2016 r.






<sup>3)</sup> W brzmieniu ustalonym przez § 1 pkt 1 uchwały, o której mowa w odnośniku 2.

<sup>4)</sup> Uchwała została ogłoszona w dniu 11 lipca 2012 r.

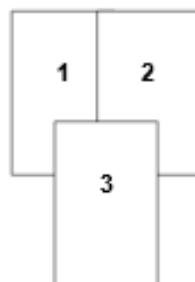
## OBSZAR I GRANICE AGLOMERACJI BIAŁOBRZEGI

Mapa w skali 1 : 25 000

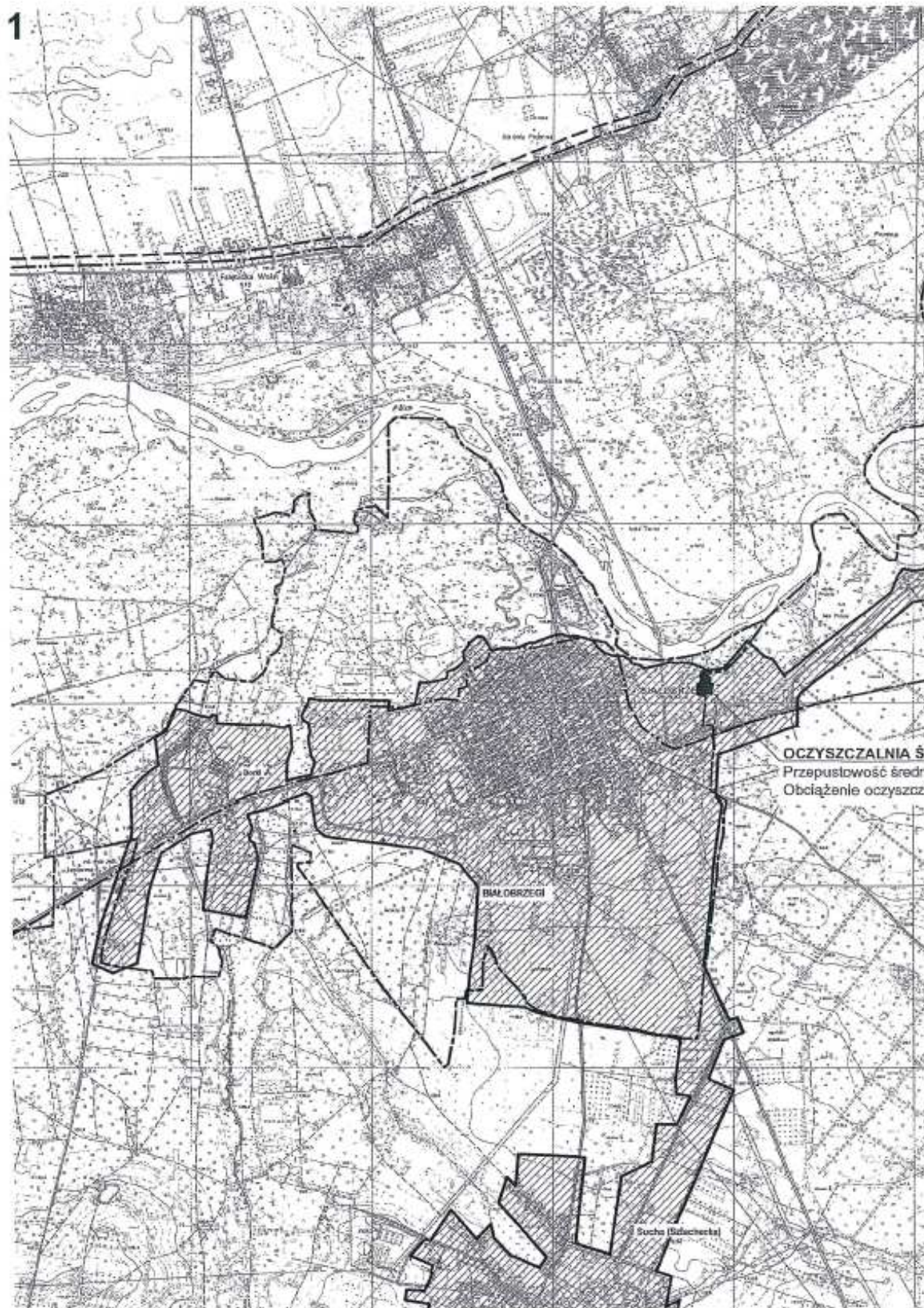
### OBJAŚNIENIA ZNAKÓW

	Oczyszczalnia ścieków komunalnych
	Granica aglomeracji BIAŁOBRZEGI przebiegająca wzdłuż zewnętrznych granic skanalizowanych bądź przewidzianych do skanalizowania działek budowlanych
	Granica administracyjna gminy
	Granica Obszaru Chronionego Krajobrazu Doliny rzeki Pilicy i Drzewiczki
	Granica obszaru Natura 2000 Dolina Pilicy PLB140003 i Dolina Dolnej Pilicy PLH140016

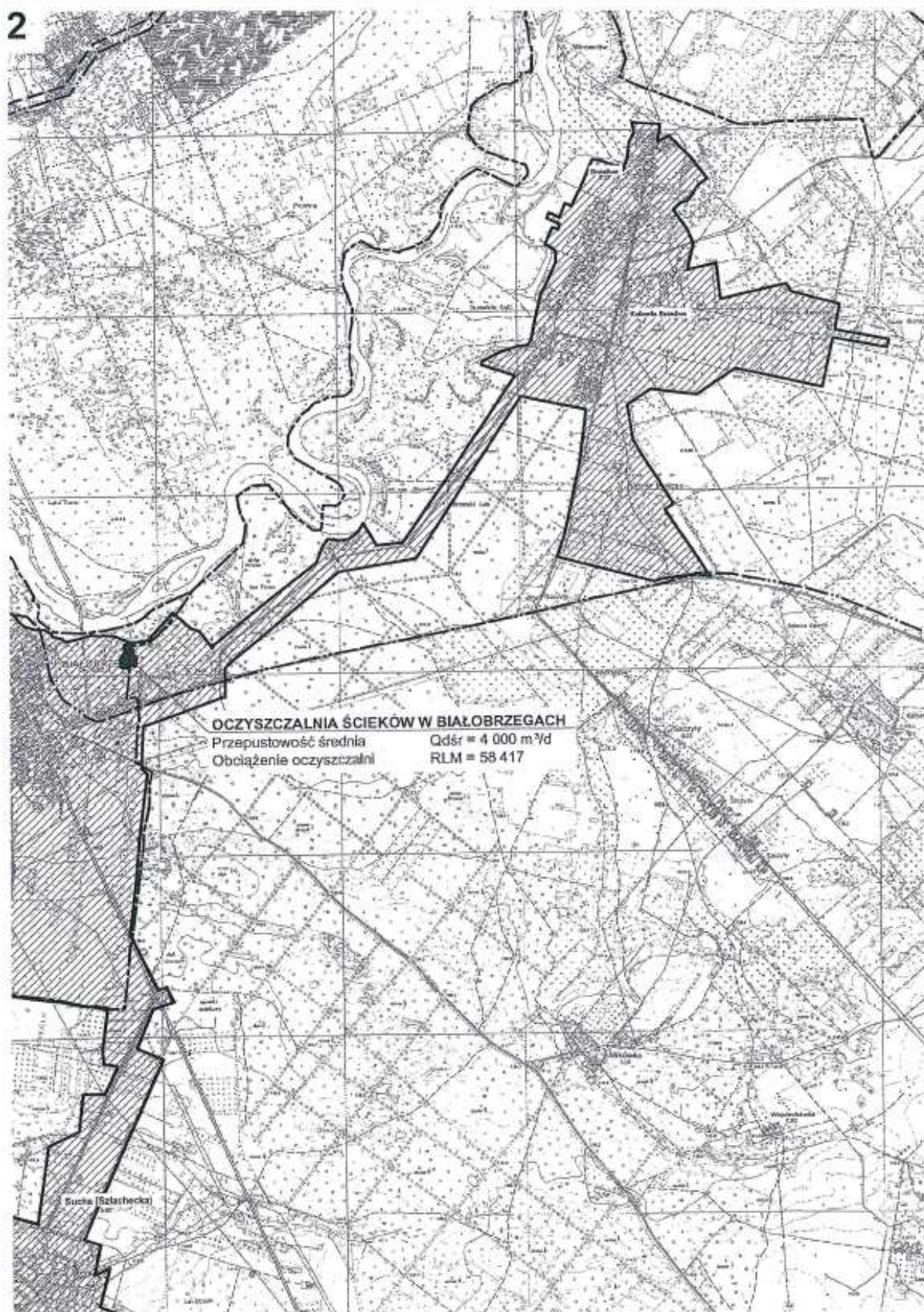
*Szkic położenia arkuszy:*



<sup>5)</sup> W brzmieniu ustalonym przez § 1 pkt 2 uchwały, o której mowa w odnośniku 2.









3

