

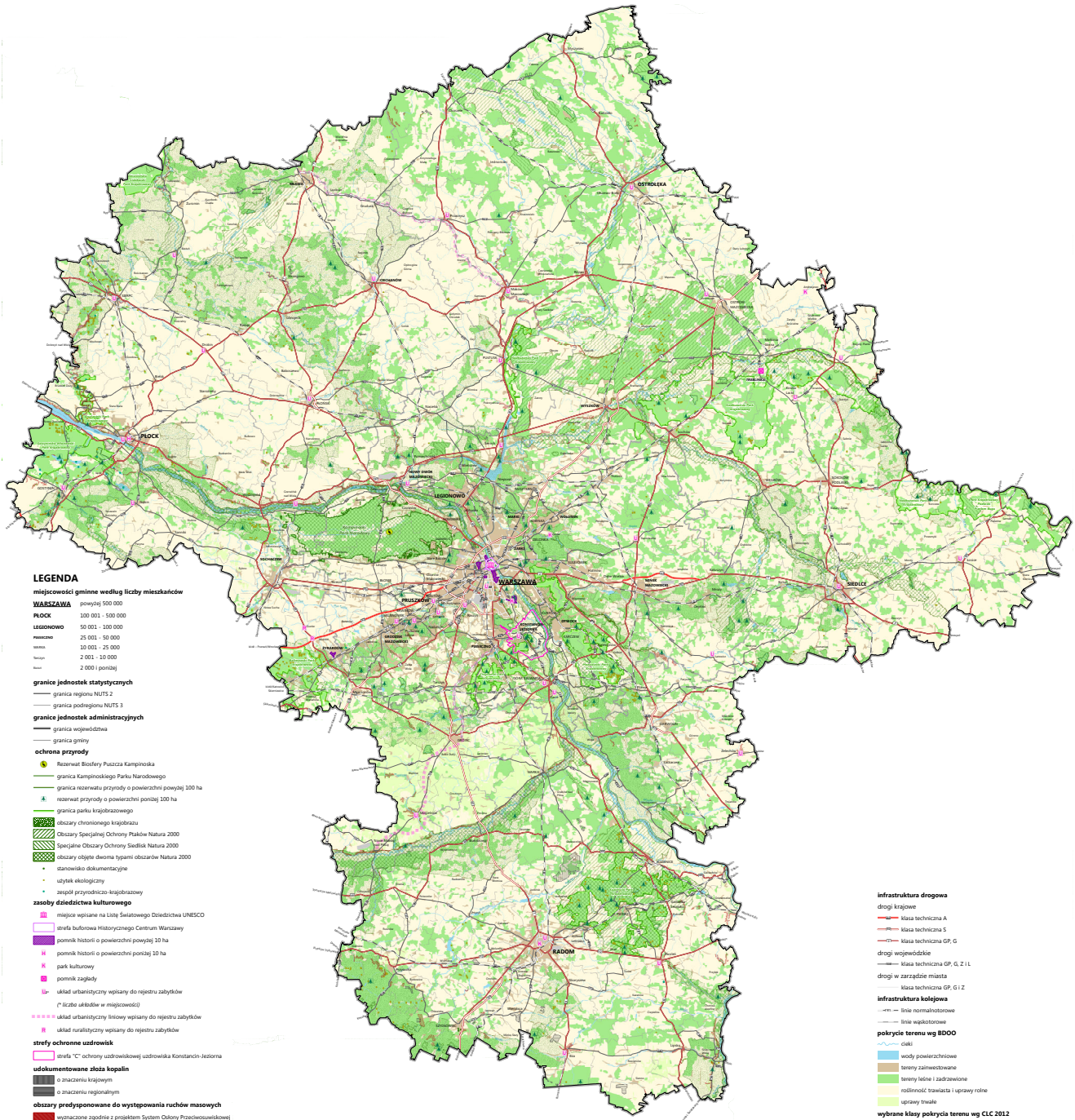
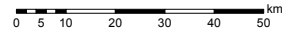


# PLAN ZAGOSPODAROWANIA PRZESTRZENNEGO WOJEWÓDZTWA MAZOWIECKIEGO

OCHRONA PRZYRODY I DZIEDZICTWA KULTUROWEGO

ZALĄCZNIK NR 6

1 : 250 000



## LEGENDA

### miejsowości gminne według liczby mieszkańców

|                  |                   |
|------------------|-------------------|
| <b>WARSZAWA</b>  | powyżej 500 000   |
| <b>PŁOCK</b>     | 100 000 - 500 000 |
| <b>LEGONIEWO</b> | 50 000 - 100 000  |
| <b>PIASECZNO</b> | 25 000 - 50 000   |
| <b>WĘSKA</b>     | 10 000 - 25 000   |
| <b>MIĘDZÓŁĘ</b>  | 2 000 - 10 000    |
| <b>inne</b>      | 2 000 i poniżej   |

### granice jednostek statystycznych

— granica regionu NUTS 2

— granica podregionu NUTS 3

### granice jednostek administracyjnych

— granica województwa

— granica gminy

### ochrona przyrody

● Rezerwat Biosfery Puszcza Kampińska

— granica Kampińskiego Parku Narodowego

— granica rezerwatu przyrody o powierzchni powyżej 100 ha

▲ rezerwat przyrody o powierzchni poniżej 100 ha

— granica parku krajoznawczego

▨ obszary chronionego krajobrazu

▨ Obszary Specjalnej Ochrony Ptaków Natura 2000

▨ Specjalne Obszary Ochrony Siedlaków Natura 2000

▨ obszary objęte dwoma typami obszarów Natura 2000

• stanowisko dokumentacyjne

• ułamek ekologiczny

• zespół przyrodniczo-krajoznawczy

### zabytki dziedzictwa kulturowego

■ miejsce wpisane na Listę Światowego Dziedzictwa UNESCO

■ strefa buforowa Historycznego Centrum Warszawy

■ pomnik historii o powierzchni powyżej 10 ha

■ pomnik historii o powierzchni poniżej 10 ha

■ park kulturowy

■ pomnik zagłady

■ układ urbanistyczny wpisany do rejestru zabytków

(\* liczba obiektów w miejscowości)

■ układ urbanistyczny śródmiejski wpisany do rejestru zabytków

■ układ ruralistyczny wpisany do rejestru zabytków

### strefy ochronne uzdrowisk

■ strefa "C" ochrony uzdrowiskowej uzdrowiska Konstancin-Jeziorna

### udokumentowane złoża kopalni

■ o znaczeniu krajowym

■ o znaczeniu regionalnym

### obszary predysponowane do występowania ruchów masowych

■ wyznaczone zgodnie z projektem System Ochrony Przedwosławskiej

### infrastruktura drogowa

— drogi krajowe

— klasa techniczna A

— klasa techniczna S

— klasa techniczna GP, G

— drogi wojewódzkie

— klasa techniczna GP, G, Z i L

— drogi w zarządzie miasta

— klasa techniczna GP, G i Z

### infrastruktura kolejowa

— linie normalnotorowe

— linie wąskotorowe

### pokrycie terenu wg BD00

— ciśnie

— wody powierzchniowe

— tereny zabudowane

— tereny zielone i zadrzewione

— roślinność trawiasta i uprawy rolne

— uprawy trzaski

### wybrane klasy pokrycia terenu wg CLC 2012

■ 101s1a