

Załącznik do uchwały nr 226/17
Sejmiku Województwa Mazowieckiego
z dnia 21 listopada 2017 r.

**Obwieszczenie
Sejmiku Województwa Mazowieckiego
z dnia 21 listopada 2017 r.**

w sprawie ogłoszenia jednolitego tekstu uchwały Sejmiku Województwa Mazowieckiego w sprawie likwidacji dotychczasowej aglomeracji Wiskitki oraz wyznaczenia nowej aglomeracji Wiskitki

1. Na podstawie art. 16 ust. 3 ustawy z dnia 20 lipca 2000 r. o ogłaszaniu aktów normatywnych i niektórych innych aktów prawnych (Dz. U. z 2017 r. poz. 1523) ogłasza się w załączniku do niniejszego obwieszczenia tekst jednolity uchwały nr 150/13 Sejmiku Województwa Mazowieckiego z dnia 9 września 2013 r. w sprawie likwidacji dotychczasowej aglomeracji Wiskitki oraz wyznaczenia nowej aglomeracji Wiskitki (Dz. Urz. Woj. Maz. poz. 9619), z uwzględnieniem zmian wprowadzonych uchwałą nr 67/17 Sejmiku Województwa Mazowieckiego z dnia 25 kwietnia 2017 r. zmieniającą uchwałę w sprawie likwidacji dotychczasowej aglomeracji Wiskitki oraz wyznaczenia nowej aglomeracji Wiskitki (Dz. Urz. Woj. Maz. poz. 4390).
2. Podany w załączniku do niniejszego obwieszczenia tekst jednolity uchwały nie obejmuje § 2 i § 3 uchwały nr 67/17 Sejmiku Województwa Mazowieckiego z dnia 25 kwietnia 2017 r. zmieniającej uchwałę w sprawie likwidacji dotychczasowej aglomeracji Wiskitki oraz wyznaczenia nowej aglomeracji Wiskitki (Dz. Urz. Woj. Maz. poz. 4390), które stanowią:
„§ 2. Wykonanie uchwały powierza się Zarządowi Województwa Mazowieckiego.
§ 3. Uchwała wchodzi w życie po upływie 14 dni od dnia jej ogłoszenia w Dzienniku Urzędowym Województwa Mazowieckiego.”.

**Przewodniczący Sejmiku
Województwa Mazowieckiego**

Ludwik Rakowski

**Uchwała nr 150/13
Sejmiku Województwa Mazowieckiego
z dnia 9 września 2013 r.**

w sprawie likwidacji dotychczasowej aglomeracji Wiskitki oraz wyznaczenia nowej aglomeracji Wiskitki

Na podstawie art. 18 pkt 1 ustawy z dnia 5 czerwca 1998 r. o samorządzie województwa (Dz. U. z 2017 r. poz. 2096), art. 43 ust. 2a ustawy z dnia 18 lipca 2001 r. - Prawo wodne (Dz. U. z 2017 r. poz. 1121) oraz art. 22 ust. 2 i 3 ustawy z dnia 5 stycznia 2011 r. o zmianie ustawy - Prawo wodne oraz niektórych innych ustaw (Dz. U. poz. 159 oraz z 2014 r. poz. 850) – uchwała się, co następuje:

§ 1. Likwiduje się aglomerację Wiskitki o równoważnej liczbie mieszkańców 10 400, wyznaczoną rozporządzeniem nr 91 Wojewody Mazowieckiego z dnia 12 sierpnia 2005 r. w sprawie wyznaczenia aglomeracji Wiskitki (Dz. Urz. Woj. Maz. poz. 6611)¹⁾.

§ 2.1.²⁾ Wyznacza się aglomerację Wiskitki o równoważnej liczbie mieszkańców 8 843, położoną na terenie gminy Wiskitki, z oczyszczalnią ścieków komunalnych zlokalizowaną w miejscowości Guzów.

2.³⁾ W skład aglomeracji Wiskitki wchodzi: Guzów, Guzów Osada, Morgi, Wiskitki, Działki, Łubno, Starowiskitki-Parcel, Cyganka, Tomaszew, Sokule, Jesionka, Franciszków, Nowe Kozłowice, Stare Kozłowice, Miedniewice, oraz część miejscowości: Starowiskitki, Wola Miedniewska, Nowy Oryszew, Janówek i Oryszew Osada.

3. Obszar i granice aglomeracji Wiskitki, o której mowa w ust. 1, określa mapa w skali 1:10 000, stanowiąca załącznik do uchwały.

§ 3. Wykonanie uchwały powierza się Zarządowi Województwa Mazowieckiego.

§ 4. Uchwała wchodzi w życie po upływie 14 dni od dnia jej ogłoszenia w Dzienniku Urzędowym Województwa Mazowieckiego.⁴⁾

¹⁾ Rozporządzenie utraciło moc z dniem 27 września 2013 r. na podstawie art. 22 ust. 3 ustawy z dnia 5 stycznia 2011 r. o zmianie ustawy - Prawo wodne oraz niektórych innych ustaw (Dz. U. poz. 159 oraz z 2014 r. poz. 850).

²⁾ W brzmieniu ustalonym przez § 1 pkt 1 uchwały nr 67/17 Sejmiku Województwa Mazowieckiego z dnia 25 kwietnia 2017 r. zmieniającej uchwałę w sprawie likwidacji dotychczasowej aglomeracji Wiskitki oraz wyznaczenia nowej aglomeracji Wiskitki (Dz. Urz. Woj. Maz. poz. 9326), która weszła w życie w dniu 20 maja 2017 r.

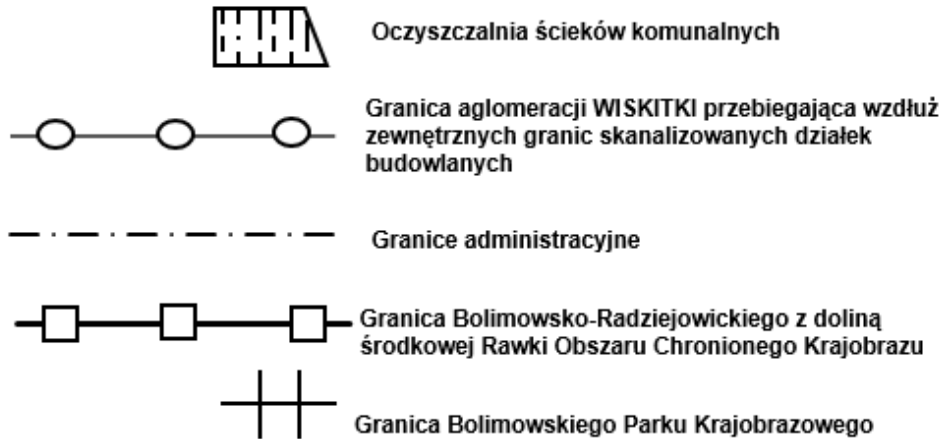
³⁾ W brzmieniu ustalonym przez § 1 pkt 1 uchwały, o której mowa w odnośniku 2.

⁴⁾ Uchwała została ogłoszona w dniu 12 września 2013 r.

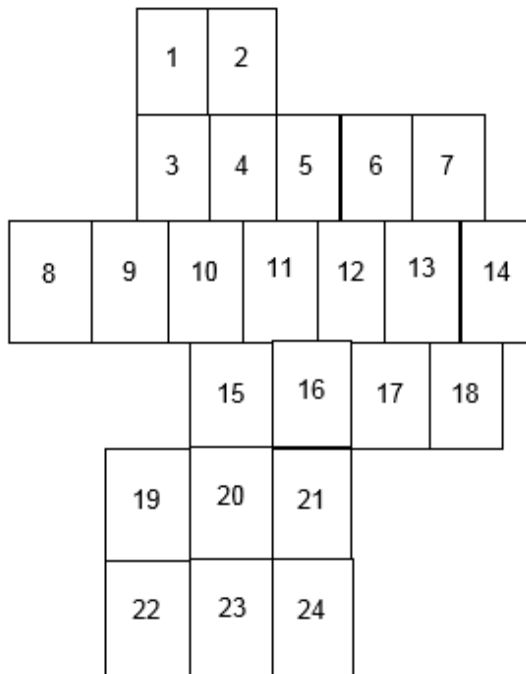
OBSZAR I GRANICE AGLOMERACJI WISKITKI

Mapa w skali 1 : 10 000

OBJAŚNIENIA ZNAKÓW



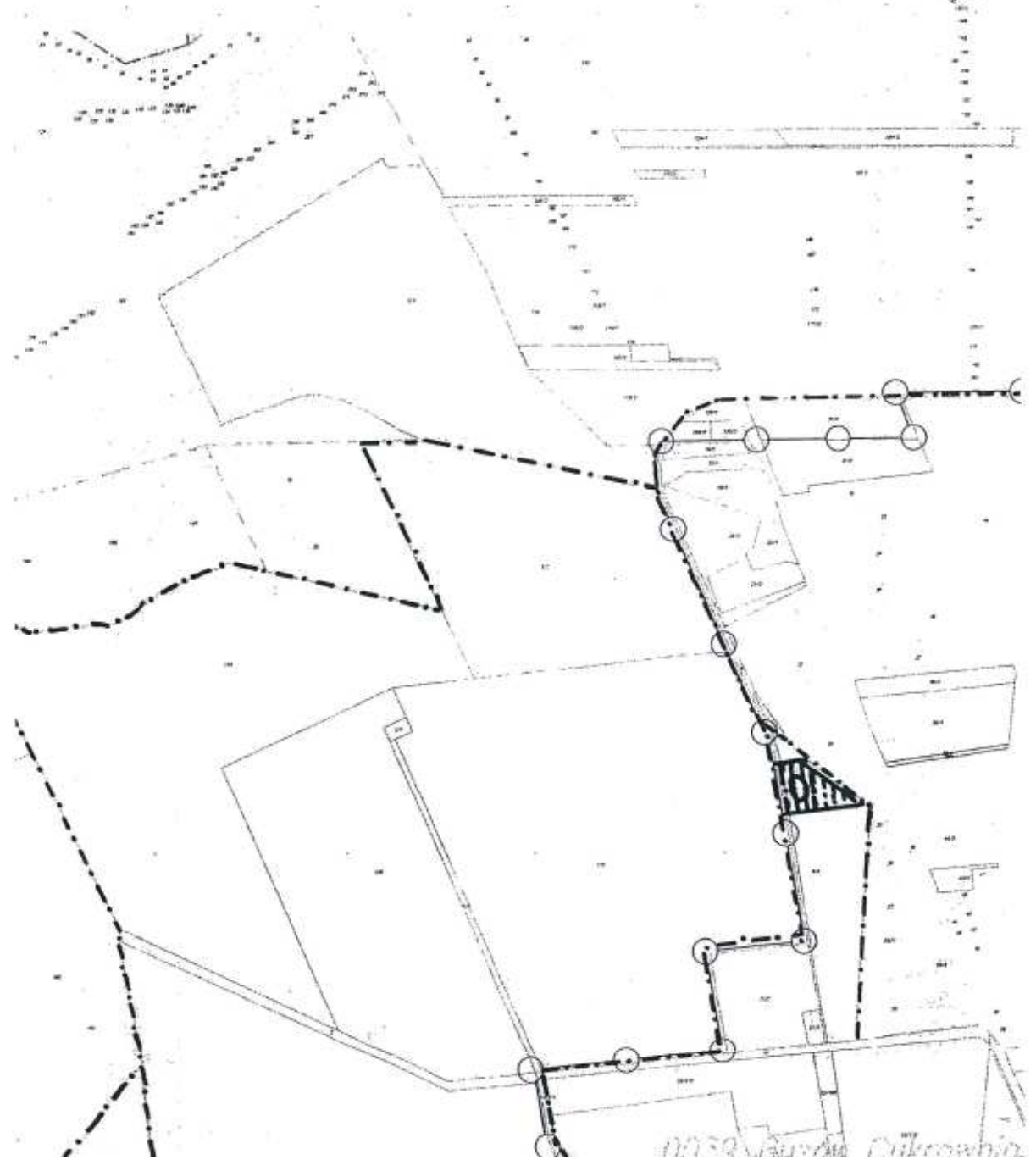
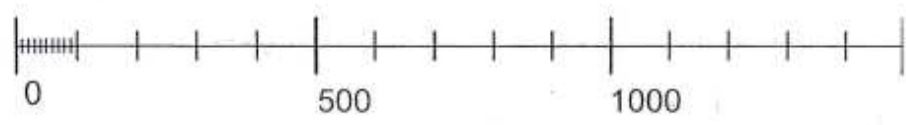
Szkic położenia arkuszy:

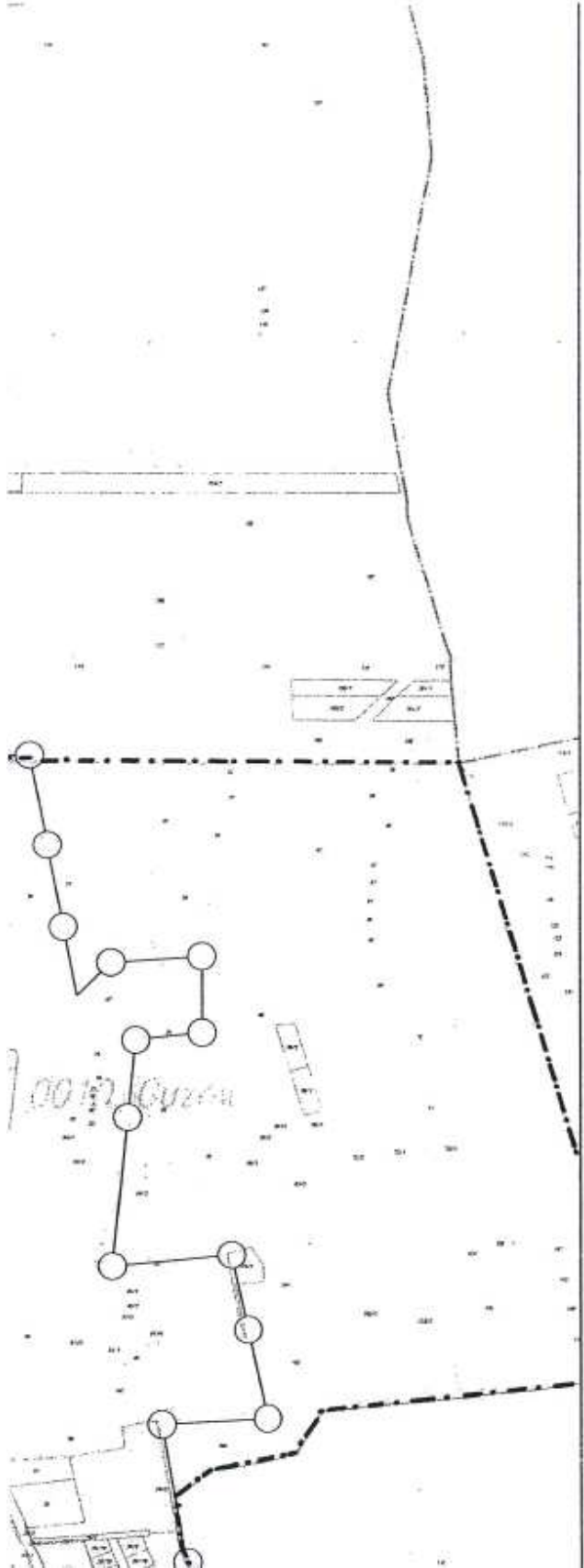


⁵⁾ W brzmieniu ustalonym przez § 1 pkt 2 uchwały, o której mowa w odnośniku 2.

Skala mapy 1:10 000

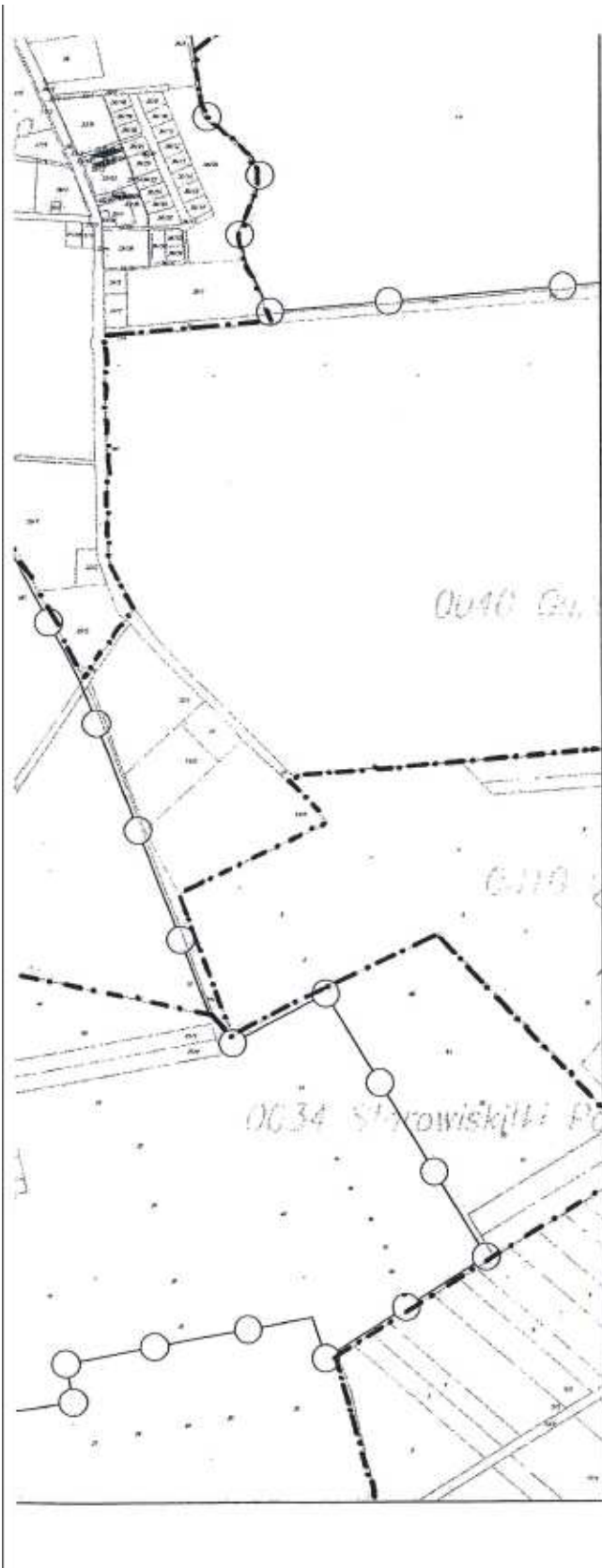
Podziałka [m]

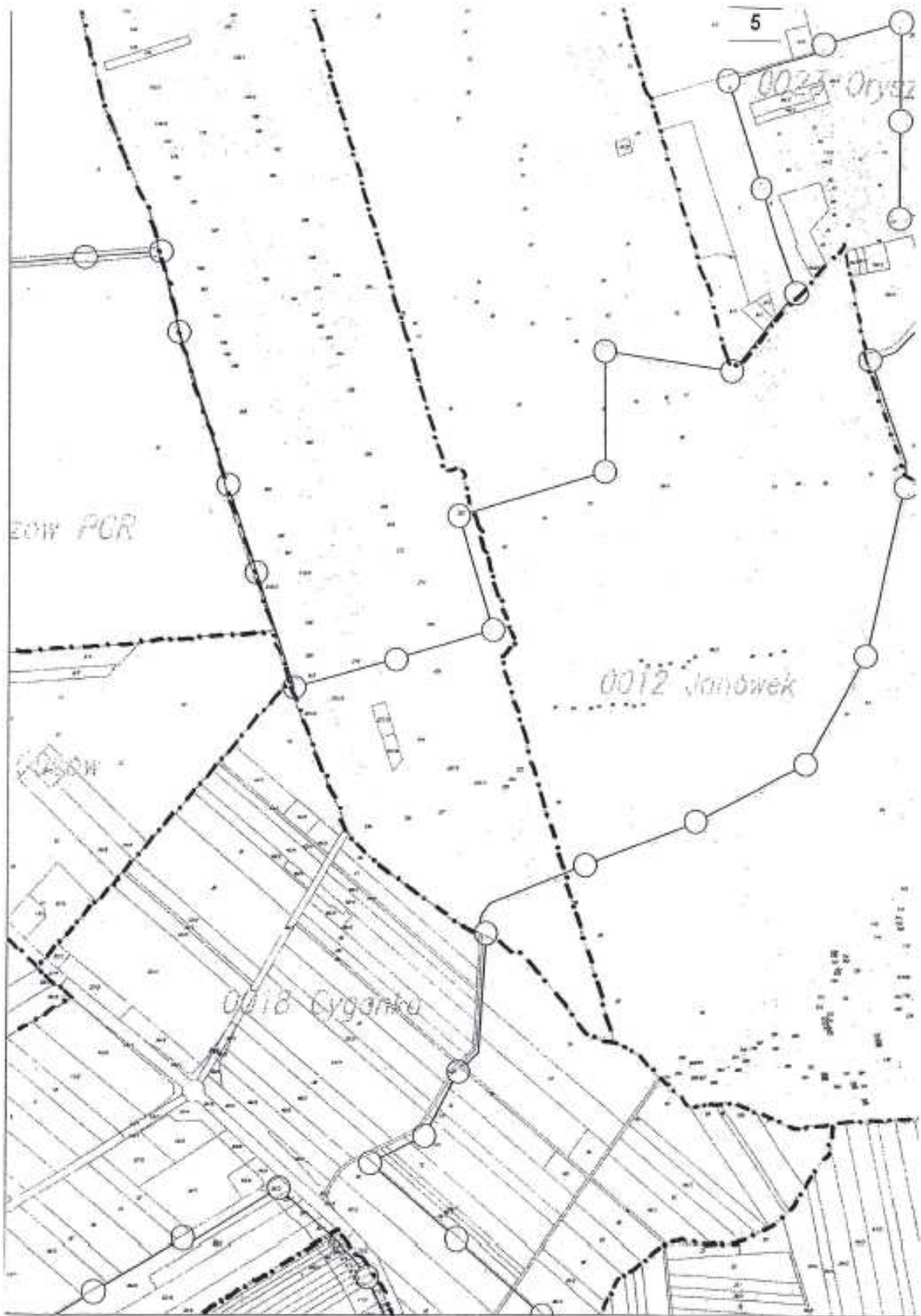


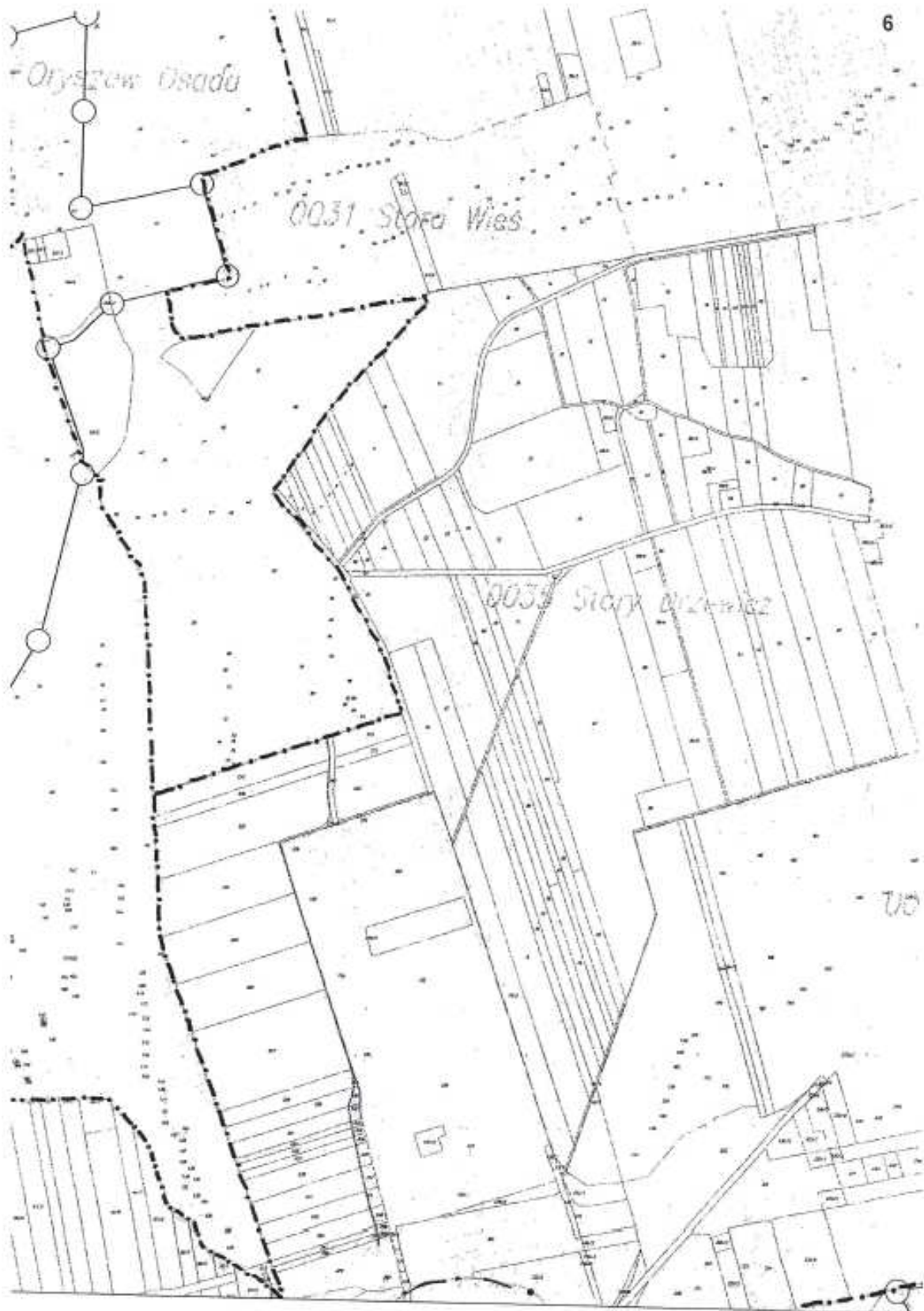


100m 100m



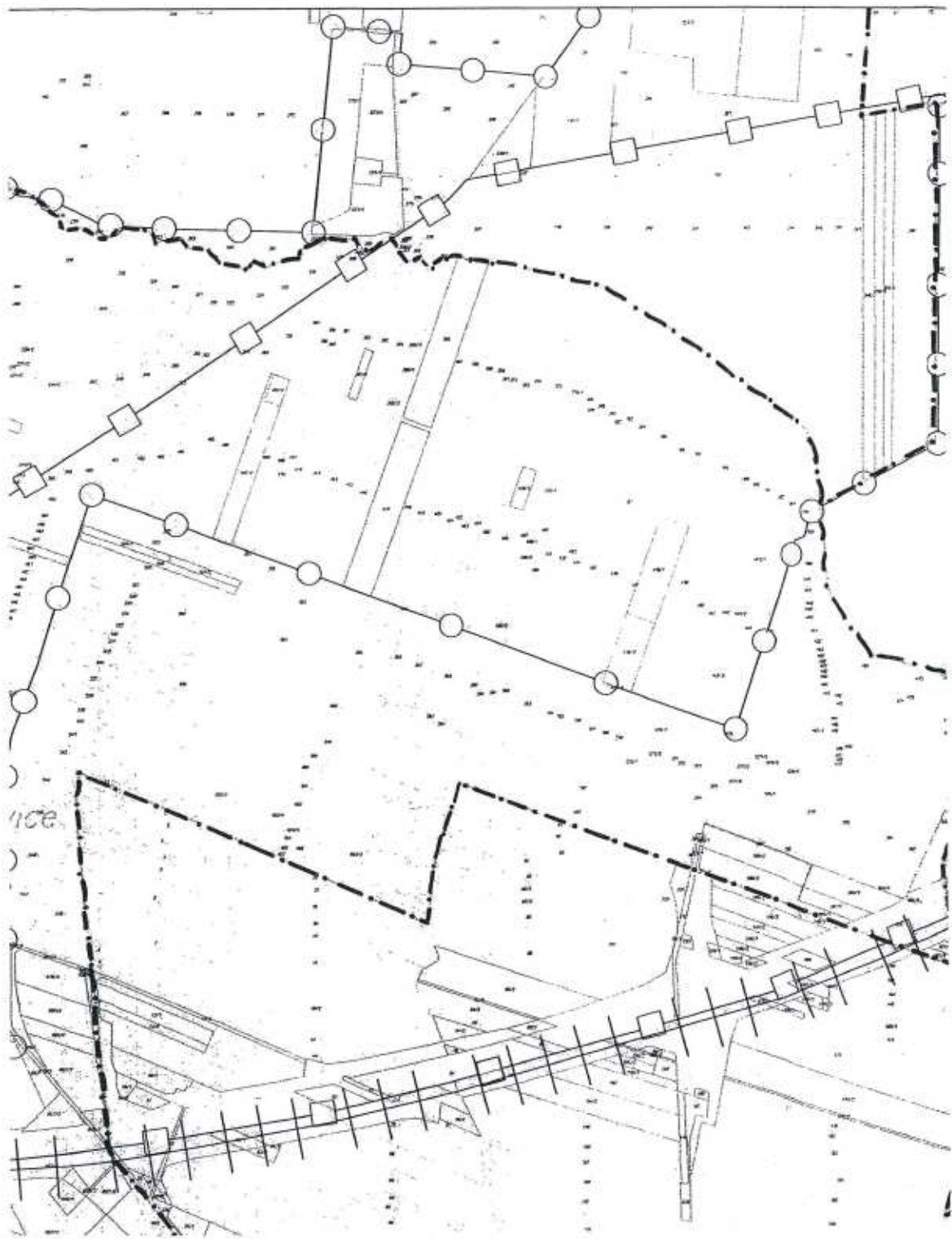










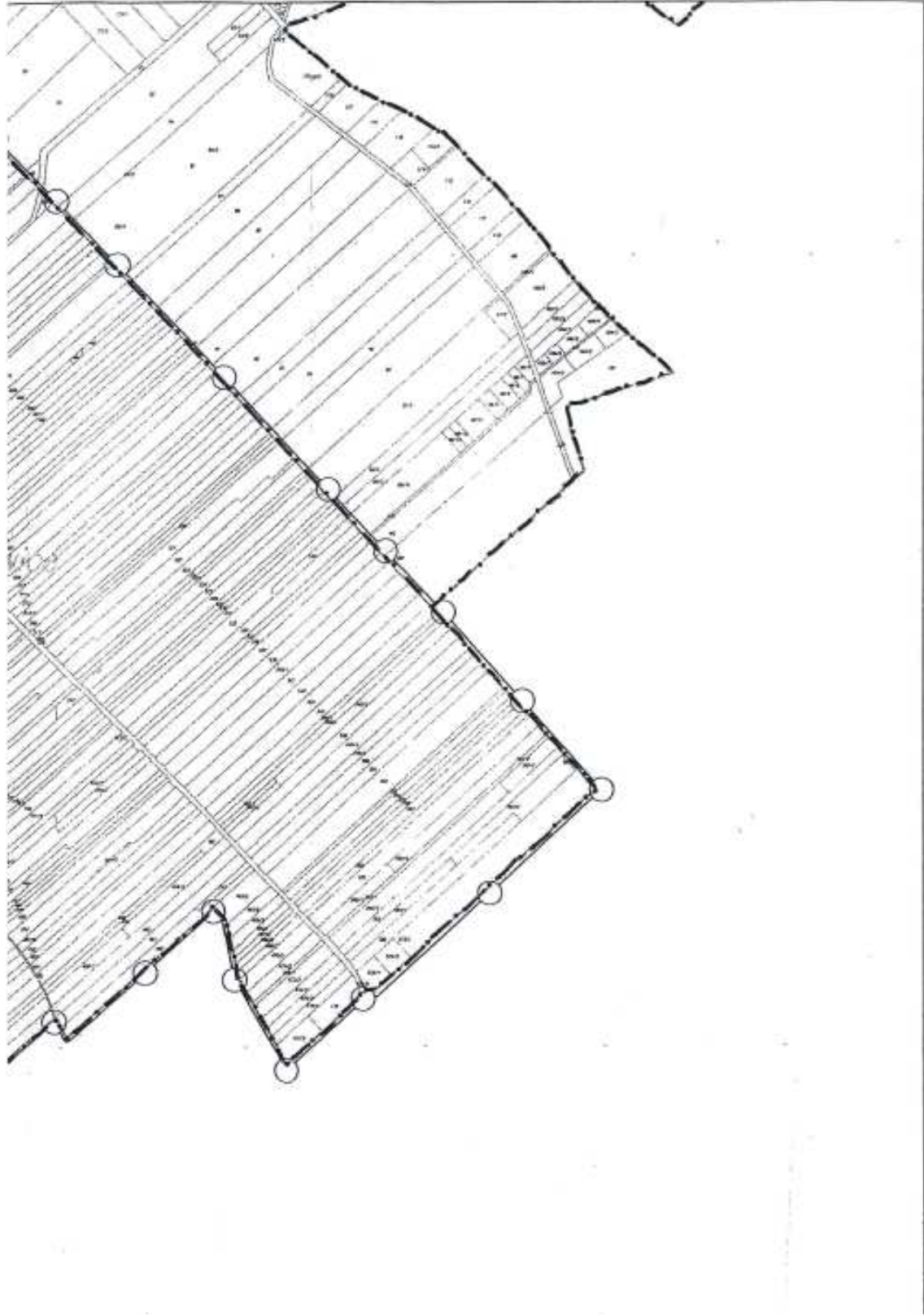






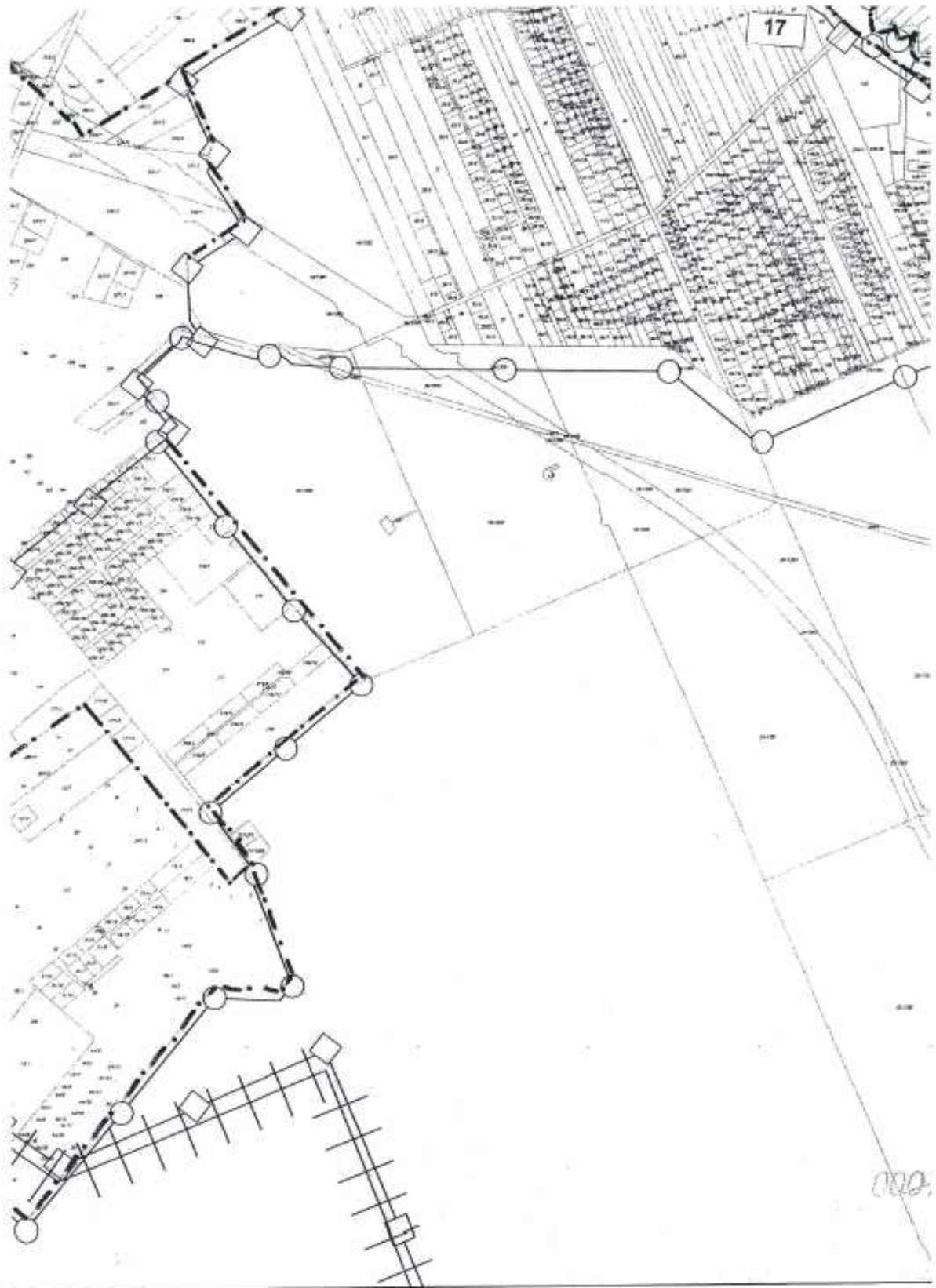


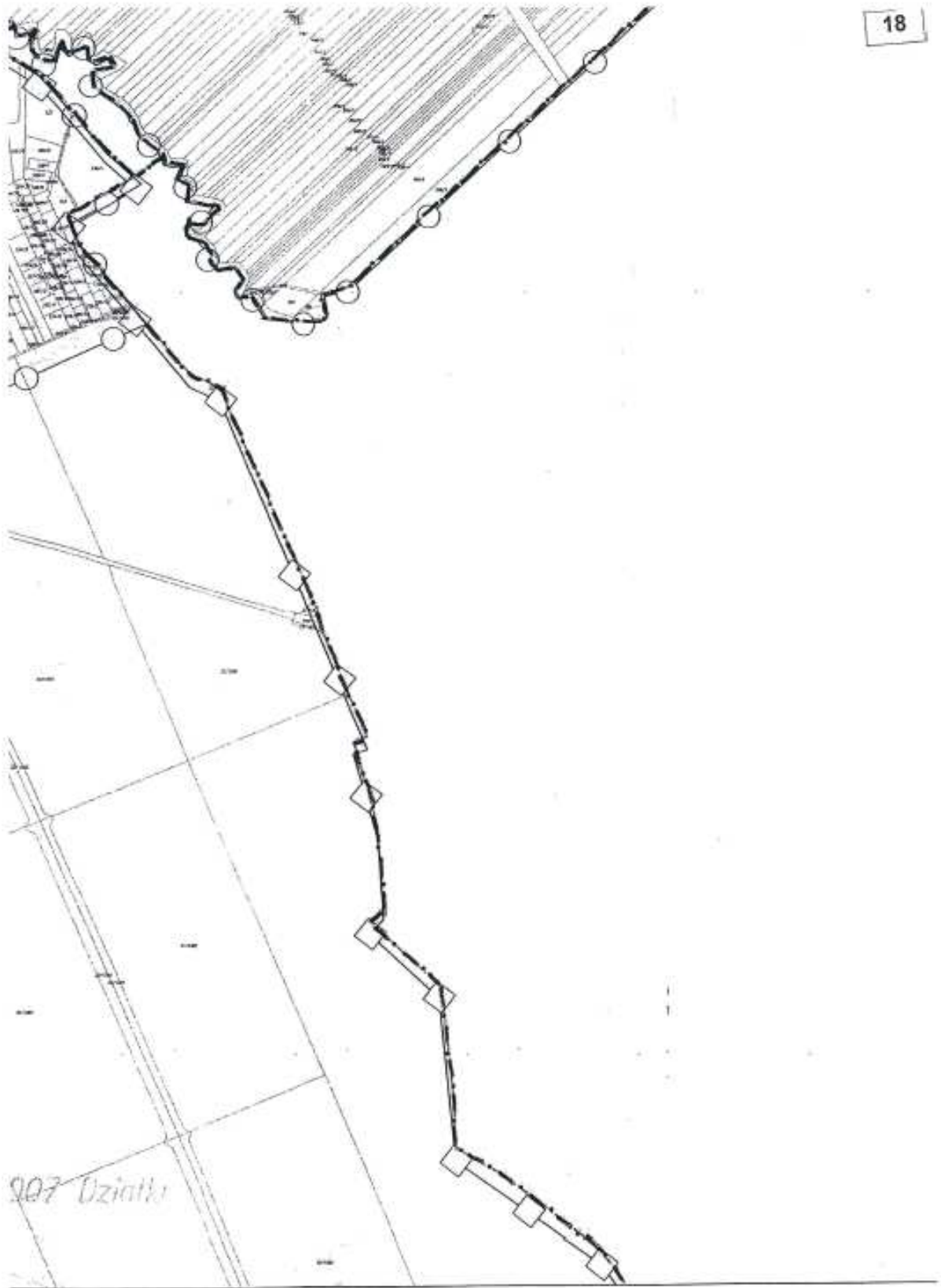






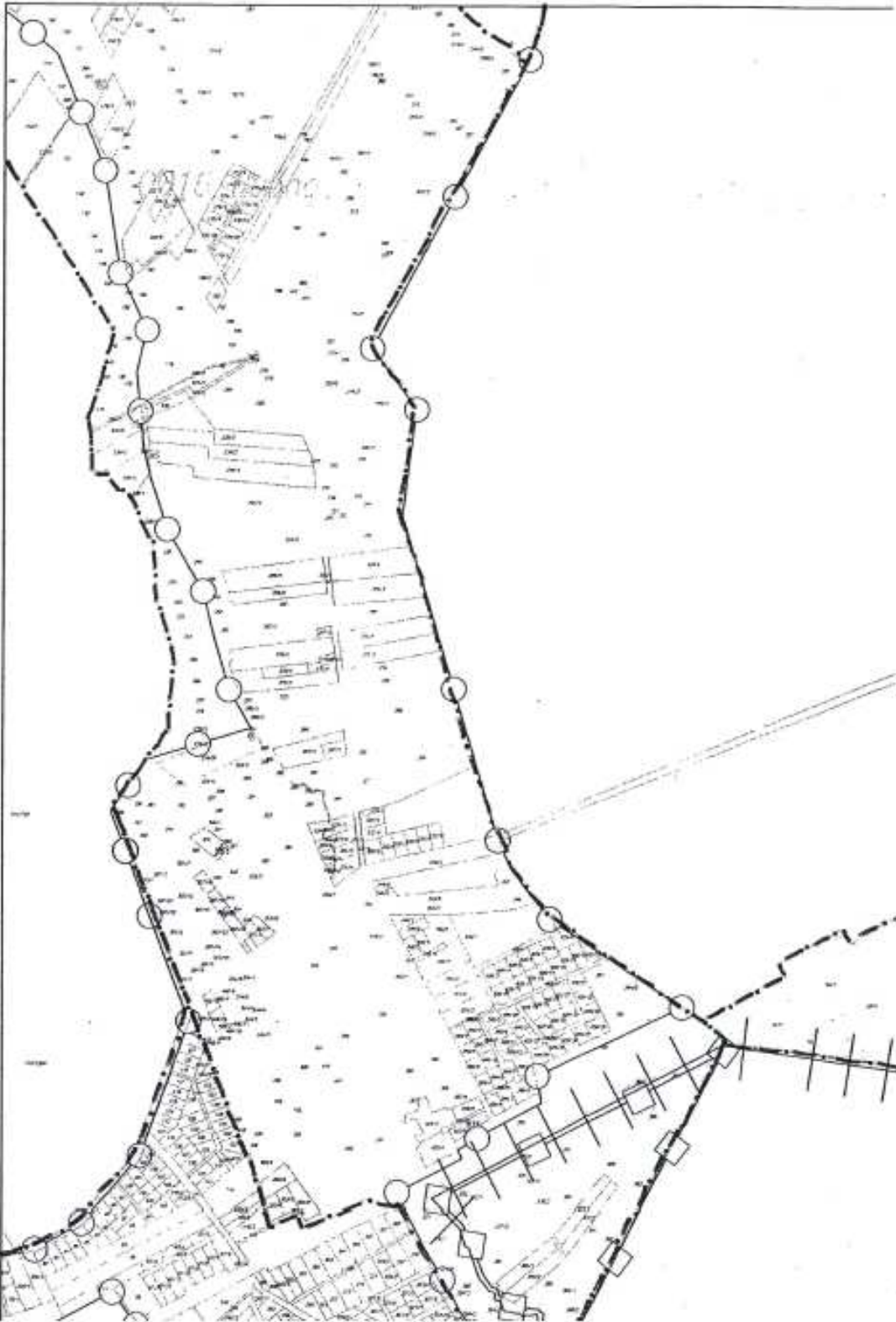














22

0000 F-1

