

Załącznik do uchwały nr 221/17
Sejmiku Województwa Mazowieckiego
z dnia 21 listopada 2017 r.

**Obwieszczenie
Sejmiku Województwa Mazowieckiego
z dnia 21 listopada 2017 r.**

w sprawie ogłoszenia jednolitego tekstu uchwały Sejmiku Województwa Mazowieckiego w sprawie likwidacji dotychczasowej aglomeracji Tłuszcz oraz wyznaczenia nowej aglomeracji Tłuszcz

1. Na podstawie art. 16 ust. 3 ustawy z dnia 20 lipca 2000 r. o ogłaszaniu aktów normatywnych i niektórych innych aktów prawnych (Dz. U. z 2017 r. poz. 1523) ogłasza się w załączniku do niniejszego obwieszczenia tekst jednolity uchwały nr 123/12 Sejmiku Województwa Mazowieckiego z dnia 21 maja 2012 r. w sprawie likwidacji dotychczasowej aglomeracji Tłuszcz oraz wyznaczenia nowej aglomeracji Tłuszcz (Dz. Urz. Woj. Maz. poz. 4527), z uwzględnieniem zmian wprowadzonych uchwałą nr 35/16 Sejmiku Województwa Mazowieckiego z dnia 21 marca 2016 r. zmieniającą uchwałę w sprawie likwidacji dotychczasowej aglomeracji Tłuszcz oraz wyznaczenia nowej aglomeracji Tłuszcz (Dz. Urz. Woj. Maz. poz. 3014).
2. Podany w załączniku do niniejszego obwieszczenia tekst jednolity uchwały nie obejmuje § 2 i § 3 uchwały nr 35/16 Sejmiku Województwa Mazowieckiego z dnia 21 marca 2016 r. zmieniającej uchwałę w sprawie likwidacji dotychczasowej aglomeracji Tłuszcz oraz wyznaczenia nowej aglomeracji Tłuszcz (Dz. Urz. Woj. Maz. poz. 3014), które stanowią:
 - „§ 2. Wykonanie uchwały powierza się Zarządowi Województwa Mazowieckiego.
 - § 3. Uchwała wchodzi w życie po upływie 14 dni od dnia jej ogłoszenia w Dzienniku Urzędowym Województwa Mazowieckiego.”.

**Przewodniczący Sejmiku
Województwa Mazowieckiego**

Ludwik Rakowski

Załącznik do obwieszczenia
Sejmiku Województwa Mazowieckiego
z dnia 21 listopada 2017 r.

**Uchwała nr 123/12
Sejmiku Województwa Mazowieckiego
z dnia 21 maja 2012 r.**

w sprawie likwidacji dotychczasowej aglomeracji Tłuszcz oraz wyznaczenia nowej aglomeracji Tłuszcz

Na podstawie art. 18 pkt 1 ustawy z dnia 5 czerwca 1998 r. o samorządzie województwa (Dz. U. z 2017 r. poz. 2096), art. 43 ust. 2a ustawy z dnia 18 lipca 2001 r. - Prawo wodne (Dz. U. z 2017 r. poz. 1121) oraz art. 22 ust. 2 i 3 ustawy z dnia 5 stycznia 2011 r. o zmianie ustawy - Prawo wodne oraz niektórych innych ustaw (Dz. U. poz. 159 oraz z 2014 r. poz. 850) – uchwała się, co następuje:

§ 1. Likwiduje się aglomerację Tłuszcz o równoważnej liczbie mieszkańców 3 011, wyznaczoną rozporządzeniem nr 132 Wojewody Mazowieckiego z dnia 14 października 2005 r. w sprawie wyznaczenia aglomeracji Tłuszcz (Dz. Urz. Woj. Maz. poz. 7806)¹⁾.

§ 2. 1.²⁾ Wyznacza się aglomerację Tłuszcz o równoważnej liczbie mieszkańców 5 566, położoną na terenie gminy Tłuszcz, z oczyszczalnią ścieków komunalnych zlokalizowaną w Tłuszczu.

2. W skład aglomeracji Tłuszcz wchodzi część miasta Tłuszcz.

3. Obszar i granice aglomeracji Tłuszcz, o której mowa w ust. 1, określa mapa w skali 1:25 000, stanowiąca załącznik do uchwały.

§ 3. Wykonanie uchwały powierza się Zarządowi Województwa Mazowieckiego.

§ 4. Uchwała wchodzi w życie po upływie 14 dni od dnia jej ogłoszenia w Dzienniku Urzędowym Województwa Mazowieckiego.³⁾

¹⁾ Rozporządzenie utraciło moc z dniem 20 czerwca 2012 r. na podstawie art. 22 ust. 3 ustawy z dnia 5 stycznia 2011 r. o zmianie ustawy - Prawo wodne oraz niektórych innych ustaw (Dz. U. poz. 159 oraz z 2014 r. poz. 850).

²⁾ W brzmieniu ustalonym przez § 1 pkt 1 uchwały nr 35/16 Sejmiku Województwa Mazowieckiego z dnia 21 marca 2016 r. zmieniającej uchwałę w sprawie likwidacji dotychczasowej aglomeracji Tłuszcz oraz wyznaczenia nowej aglomeracji Tłuszcz (Dz. Urz. Woj. Maz. poz. 3014), która weszła w życie w dniu 15 kwietnia 2016 r.

³⁾ Uchwała została ogłoszona w dniu 5 czerwca 2012 r.

OBSZAR I GRANICE AGLOMERACJI TLUSZCZ

Mapa w skali 1 : 25 000

OBJAŚNIENIA ZNAKÓW



Oczyszczalnia ścieków komunalnych

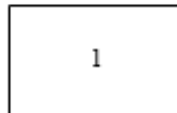


Granica aglomeracji Tuszcz przebiegająca wzdłuż zewnętrznych granic skanalizowanych bądź przewidzianych do skanalizowania działek budowlanych

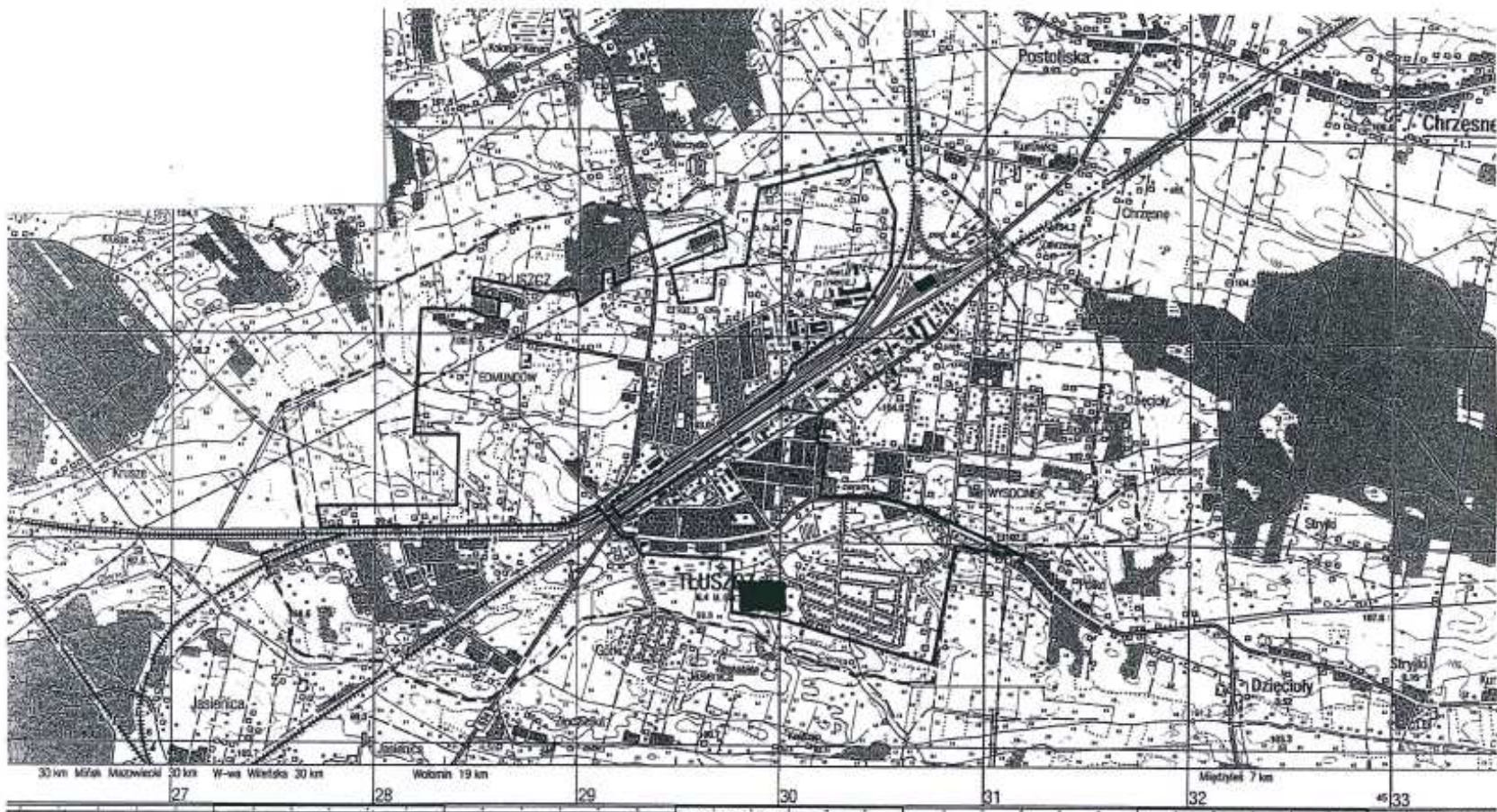


Granica administracyjna miasta Tuszcz

Szkic położenia arkusza:



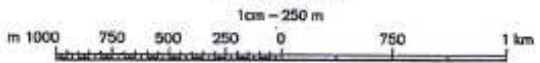
⁴⁾ W brzmieniu ustalonym przez § 1 pkt 2 uchwały, o której mowa w odnośniku 2.



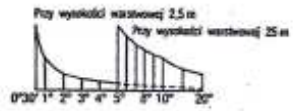
(wchodnie) + 3°24' (0-57)
 (wchodnia) + 0°21' (0-06)
 (wchodnie) + 3°03' (0-51)
 na magn. + 0°04' (0-01)
 wartości w trygonometrycz. jednej
 warstwie 3,8. Wynosić do czasu
 i stanu na rok 1994.0.



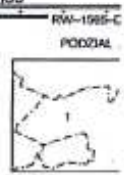
1 : 25 000



© SZTAB GENERALNY WOJSKA POLSKIEGO
 ZARZĄD TOPOGRAFICZNY
 WARSZAWA 1994 r.



Warstwicę ciągle poprowadzono



RW-1985-C
 PODZIEL