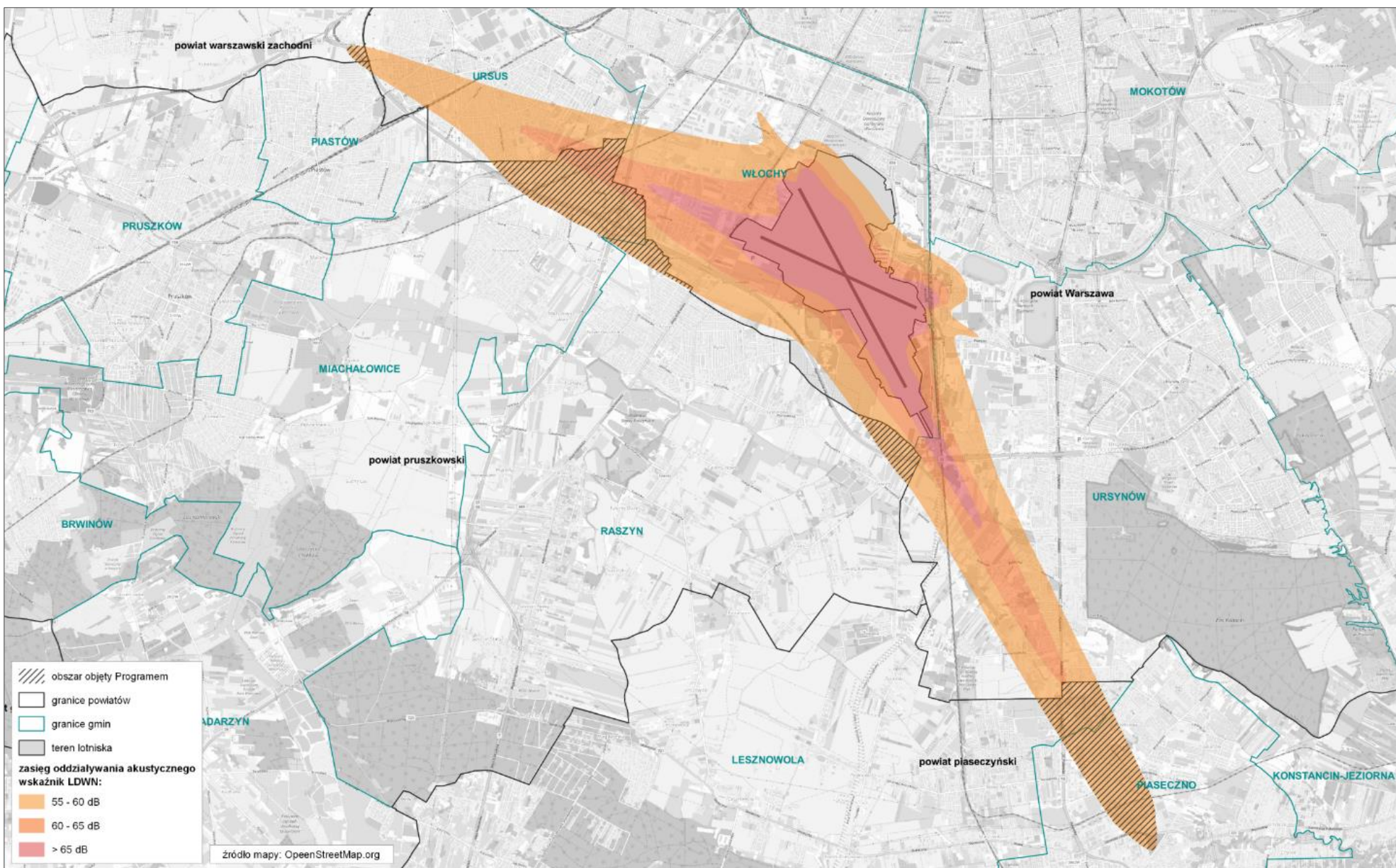


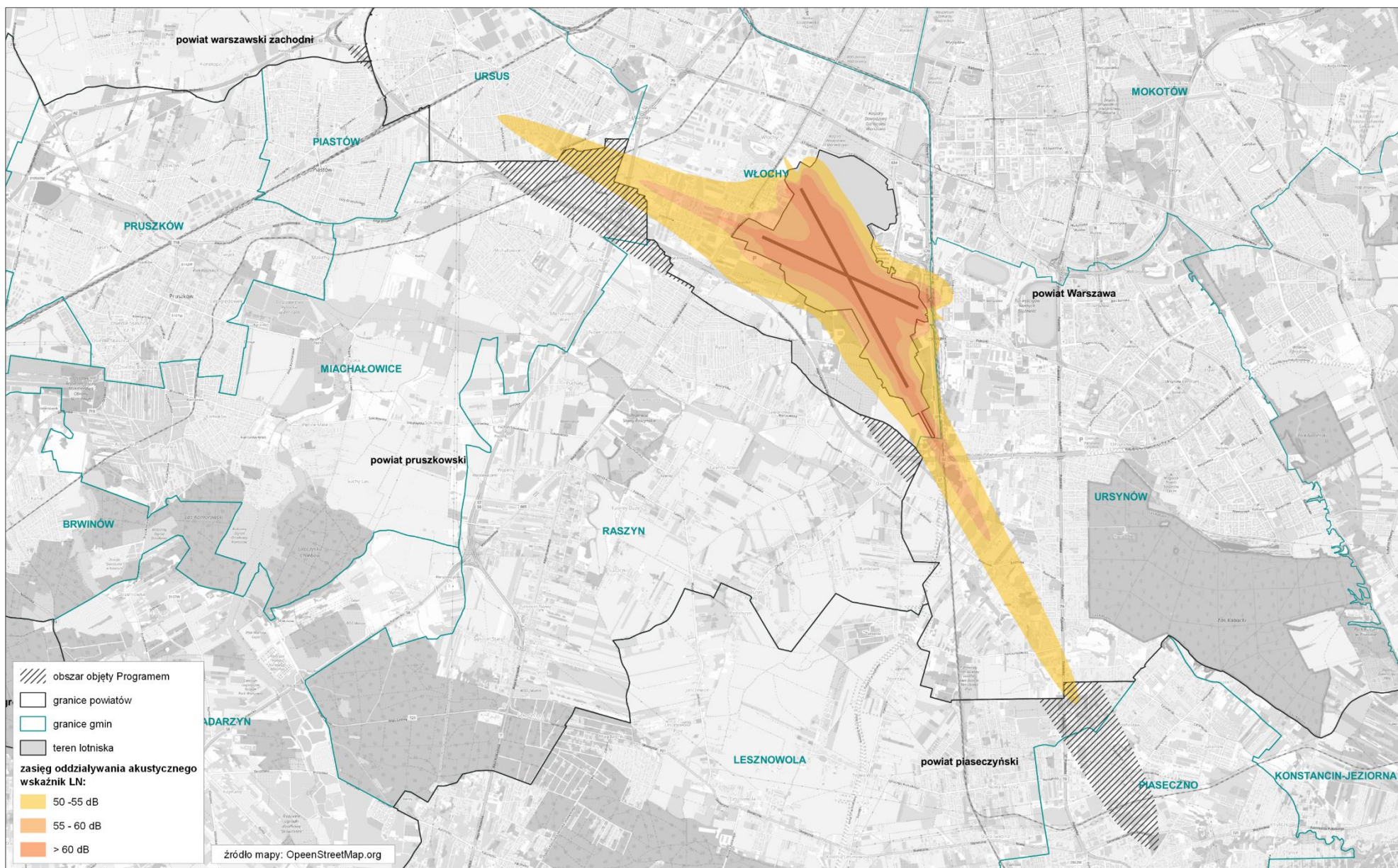
Zestawienie map akustycznych pokazujących rozkład izolinii hałasu dla stanu istniejącego i prognozowanego, uwzględniające zaproponowane działania naprawcze w Programie

Poniżej, na rysunkach 1 i 2 przedstawiono aktualny zasięg oddziaływania akustycznego, wyrażony wskaźnikami L_{DWN} i L_N , wynikający z opracowania „Mapa akustyczna terenów, na których występuje negatywne oddziaływanie hałasu lotniczego powodowanego eksploatacją Portu Lotniczego im. Fryderyka Chopina w Warszawie” z czerwca 2017 r. Aktualny stan klimatu akustycznego w ww. opracowaniu wyznaczony został w oparciu o dane operacyjne lotniska z 2016 r.

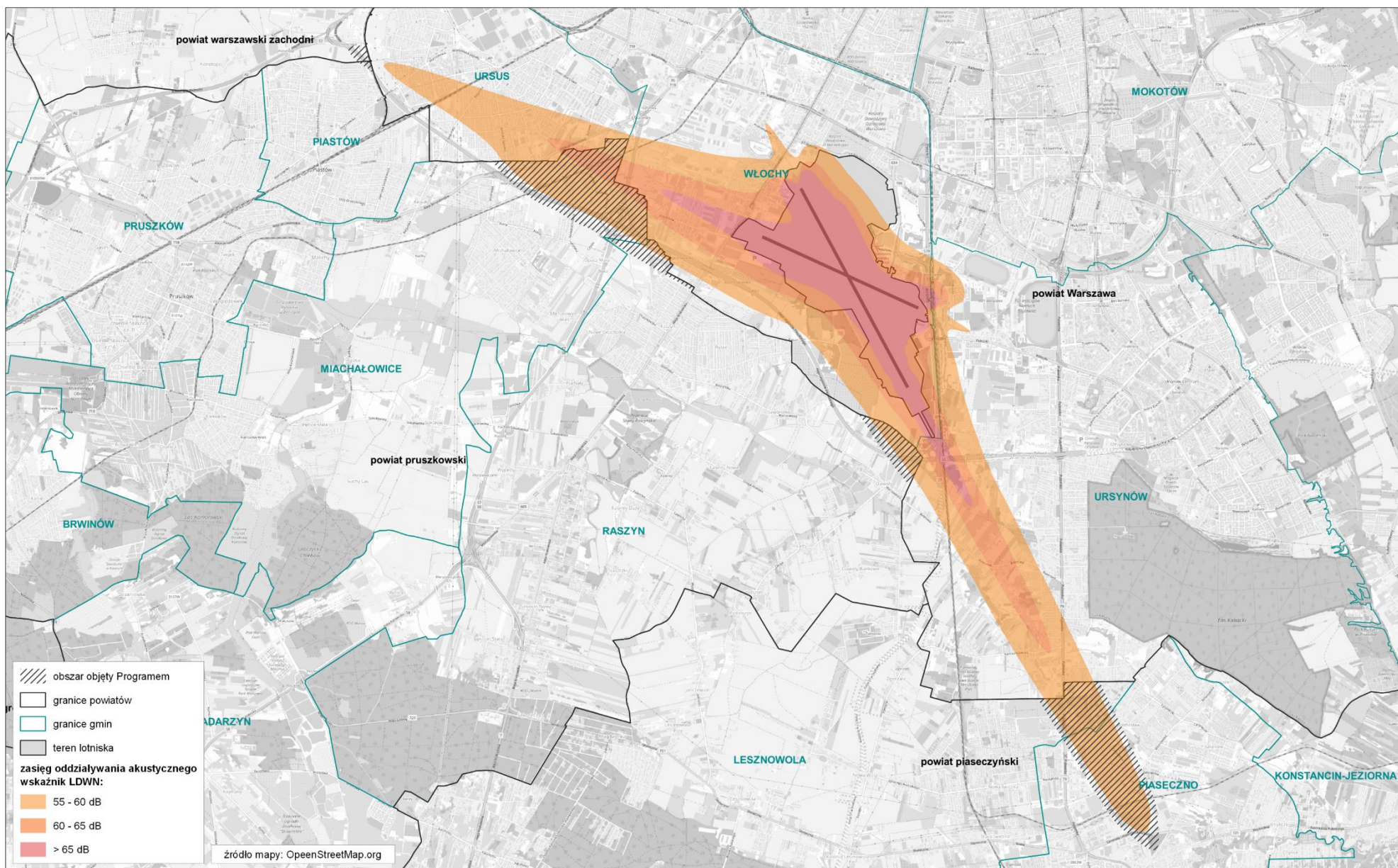
Prognozowany zasięg oddziaływania akustycznego po realizacji działań krótkookresowych, opisanych w załączniku 3 do niniejszej uchwały, zaprezentowano na rysunkach 3 (wskaźnik L_{DWN}) i 4 (wskaźnik L_N).



Rysunek 1 Aktualny zasięg oddziaływania akustycznego – wskaźnik L_{DWN}



Rysunek 2 Aktualny zasięg oddziaływania akustycznego – wskaźnik L_N



Rysunek 3 Prognozowany zasięg oddziaływania akustycznego po realizacji Programu – wskaźnik L_{DWN}



Rysunek 4 Prognozowany zasięg oddziaływania akustycznego po realizacji Programu – wskaźnik L_N