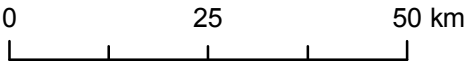
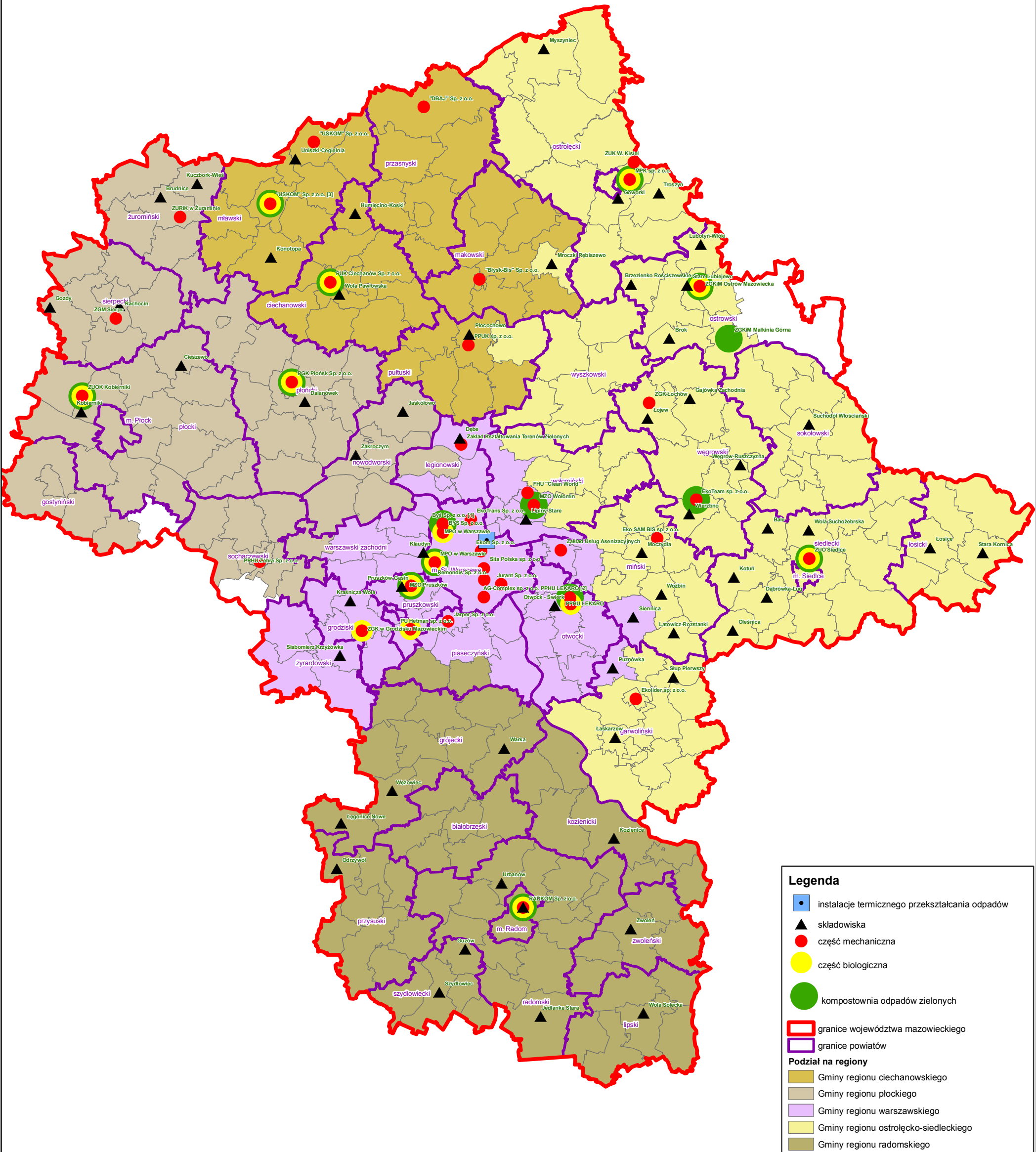


Załącznik nr 1. Mapa województwa mazowieckiego
z podziałem na regiony gospodarki odpadami komunalnymi



Legenda

- instalacje termicznego przekształcania odpadów
- składowiska
- część mechaniczna
- część biologiczna
- kompostownia odpadów zielonych
- granice województwa mazowieckiego
- granice powiatów

Podział na regiony

- Gminy regionu ciechanowskiego
- Gminy regionu płockiego
- Gminy regionu warszawskiego
- Gminy regionu ostrołęcko-siedleckiego
- Gminy regionu radomskiego

Objaśnienie:

[1] Byś sp. z o.o. - część mechaniczną stanowi instalacja mobilna
[2] PPHU LEKARO - część mechaniczną stanowi sito mobilne
[3] USKOM sp. z o.o. - część mechaniczną w rozruchu